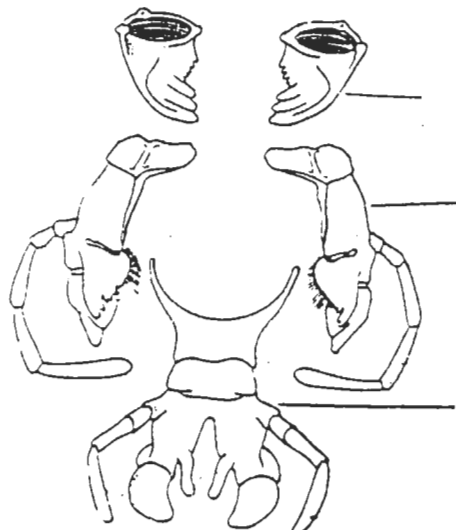


# Klausur zum einführenden Kurs zur Zytologie und Anatomie der Tiere (54112), 24. Juli 2000

Name:  
Studiengang:

Matrikelnummer:  
Semester:

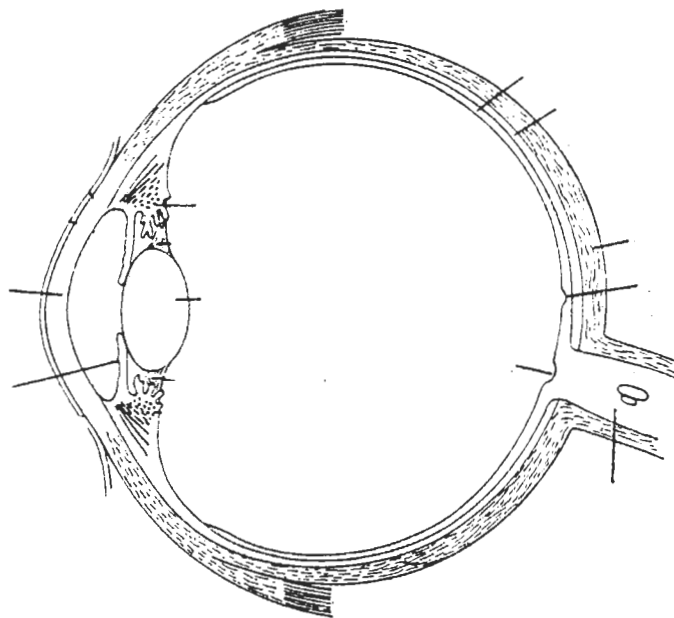
1. Nennen Sie je einen human-pathogenen Vertreter der Flagellata, Rhizopoda und Sporozoa (je 0.5 P) und den Namen der dazugehörigen Krankheit (je 0.5P). Nennen sie zwei Kennzeichen, durch die sich die vierte traditionelle Gruppe der Protozoen auszeichnet (je 1 P).
2. Was besagt die Endosymbiontenhypothese (1P)? Nennen Sie vier Merkmale von Mitochondrien, die für diese Hypothese sprechen (je 1P).  
[Studenten der Physik müssen diese Frage nicht beantworten!]
3. Skizzieren und beschriften Sie einen Querschnitt durch den Spulwurm, *Ascaris* sp. (4P). Durch welche Besonderheit ist die Muskulatur von Nematelminthen einzigartig (1P)?
4. Schildern Sie den Generationswechsel des Großen Leberegels. Charakterisieren Sie fünf wesentliche Stadien (je 0.5 P) und stellen Sie jeweils dar, wo sie vorkommen (je 1P)?
5. Schildern Sie, welche Möglichkeiten ein Regenwurm, ein Blutegel und ein Spulwurm haben, sich fortzubewegen (je 1 P). Auf welche morphologischen Hauptunterschiede sind die Unterschiede zwischen Regenwurm und Blutegel einerseits und zwischen
6. Nennen Sie vier Merkmale eines typischen Segments von Anneliden (je 1 P). Wie heißen die funktionellen Einheiten, die durch Zusammenlagerung von abgeänderten Segmenten entstehen? (1 P)
7. Beschriften Sie die Mundwerkzeuge der Schabe (3P). Welche Elemente werden bei der Honigbiene umgebildet und wozu? (2P).



8. Wie heißen die beiden Hauptbestandteile des Körpers von Mollusken (je 1 P)?  
Nennen Sie drei morphologische Besonderheiten von Schnecken, die sich aus der Drehung des Eingeweidesacks ergeben (je 1 P).

9. Wozu dient Exkretion (1P)? Welche Organe übernehmen diese Aufgabe bei Plathelminthen, Anneliden und Insekten (je 1 P)? Welcher wesentliche Unterschied besteht zwischen der Art der Primärharnbildung bei Insekten und Anneliden? (1 P)

10. Beschriften Sie den Querschnitt eines Wirbeltierauges (4 P). Was bedeutet inverses Auge (1P)?  
[Studenten der Physik müssen diese Frage nicht beantworten!]



Zusatzfrage: Was ist Ihr Lieblingstier? (0P)